



**КОМИТЕТ ИМУЩЕСТВЕННЫХ ОТНОШЕНИЙ
АДМИНИСТРАЦИИ ПЕРМСКОГО МУНИЦИПАЛЬНОГО РАЙОНА**

РЕШЕНИЕ

о размещении объектов № 666

Пермский край
Пермский район

06.08.2021

Комитет имущественных отношений администрации Пермского муниципального района разрешает ООО «Т2 Мобайл» (ИНН 7743895280, ОГРН 1137746610088, почтовый адрес: 614990, г. Пермь, ул. Куйбышева, д. 117А, этаж2, каб. 5)

размещение объекта «Линии связи, линейно-кабельные сооружения связи и иные сооружения связи, для размещения которых не требуется разрешения на строительство»

на землях государственная собственность на которые не разграничена

на срок бессрочно

Местоположение: Пермский край, Пермский район, Бершетское с/п, с. Бершеть, ул. Сибирский тракт, 40 метров восточнее д. 38А, в кадастровом квартале 59:32:0180005

Приложение: схема предполагаемых к использованию земель или части земельного участка.

Председатель комитета имущественных
отношений администрации Пермского
муниципального района _____

(подпись, печать)

Г.В. Мюресов



СХЕМА ПРЕДПОЛАГАЕМЫХ К ИСПОЛЬЗОВАНИЮ ЗЕМЕЛЬ ИЛИ ЧАСТИ ЗЕМЕЛЬНОГО УЧАСТКА

Объект: Линии связи, линейно-кабельные сооружения связи и иные сооружения связи, для размещения которых не требуется разрешения на строительство.

Местоположение: Пермский край, Бершетское с/п, с. Бершеть, ул. Сибирский тракт, 40 метров восточнее д. 38 А, в кадастровом квартале 59:32:0180005

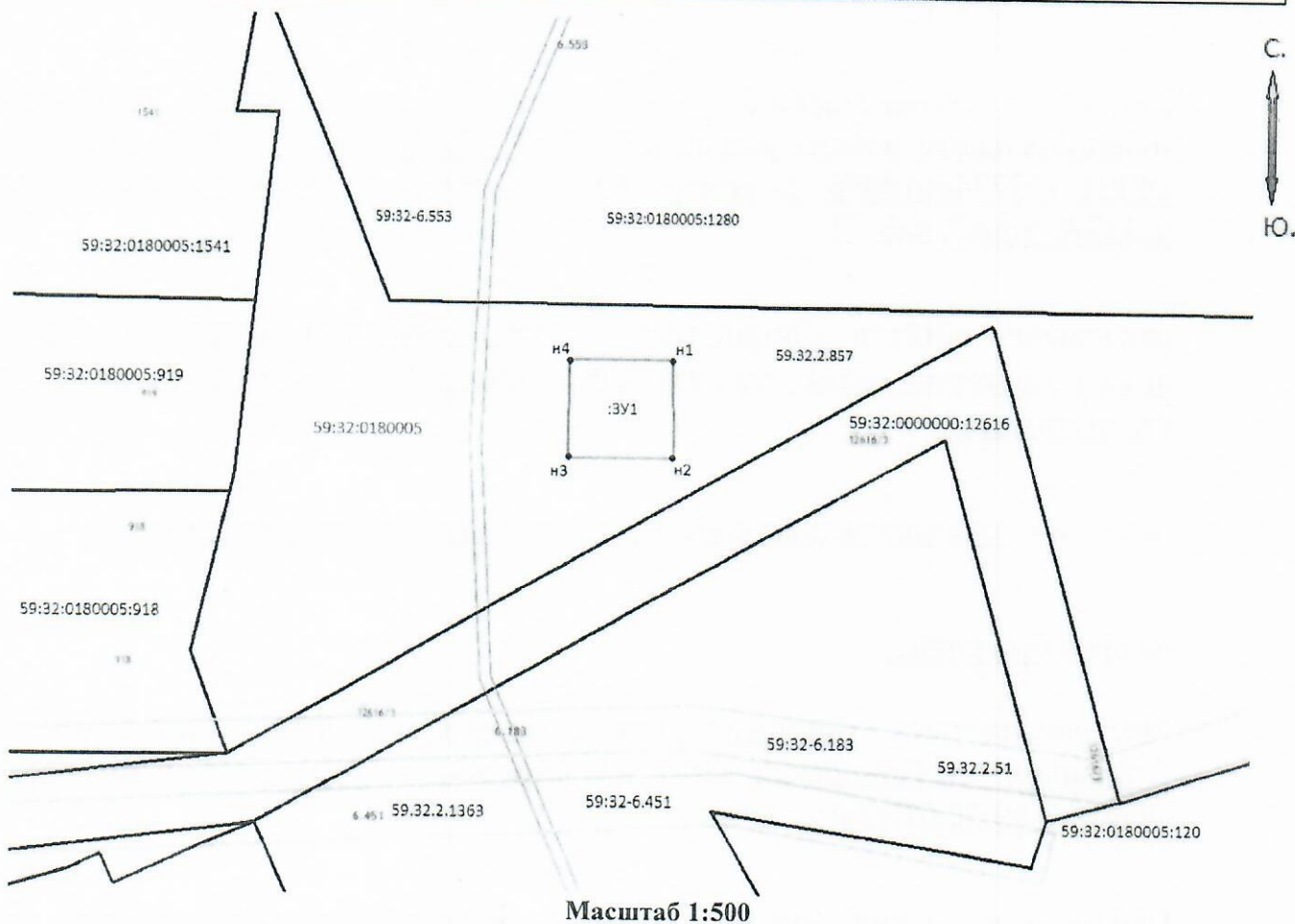
Площадь земель или части земельного участка, кв. м 64 кв. м.

Условный номер земельного участка: :3У1

Категория земель: земли населенных пунктов

Вид разрешенного использования: под размещение АМС

Обозначение характерных точек границы	Координаты, м (МСК-59)	
	X	Y
1	2	3
n1	489159.01	2239801.70
n2	489159.03	2239793.48
n3	489151.38	2239793.30
n4	489151.44	2239801.76
n1	489159.01	2239801.70



Описание границ смежных землепользователей:

от т. n1 до т. n1 - земли населенных пунктов;

Заявитель: Чижов В.А.



Условные обозначения:

- проектируемая граница земельного участка
- граница земельного участка по сведениям ГКН
- граница территориальной зоны (зоны с особыми условиями использования территорий)
- 59:32:0180005 - номер кадастрового квартала
- 1 - поворотная точка границы образуемого участка
- 59.32.2.857 - учетный номер территориальной зоны (зоны с особыми условиями использования территорий)